

JUDEȚUL CALARASI
COMUNA GRADISTEA
CONSILIUL LOCAL

HOTĂRÂRE

privind aprobarea însămânțării suprafeței de 12 ha cu plante furajere anuale
în lucerniera din satul Grădiștea

Consiliul local al comunei Grădiștea, județul Călărași, întrunit în ședință ordinară de lucru astăzi 29 februarie 2016

Având în vedere:

- raportul compartimentului de resort din cadrul aparatului de specialitate al Primarului comunei Grădiștea, înregistrat la nr.1261/2016, prin care se propune însămânțarea cu plante furajere anuale pe suprafața de 12 ha în lucerniera din satul Grădiștea, întrucât lucerna a fost distrusă de bălțirile din timpul iernii;

- prevederile art. 5, alin. (1) din OUG nr. 34/2013- privind organizarea, administrarea și exploatarea pajiștilor permanente

În temeiul art. 45 (1) din Legea administrației publice locale nr. 215/2001, republicată, cu completările și modificările ulterioare,

HOTĂRĂȘTE :

Art.1.- Se aprobă însămânțarea cu plante furajere anuale pe suprafața de 12 ha în lucerniera din satul Grădiștea, întrucât lucerna a fost distrusă de bălțirile din timpul iernii

Art.2.- Secretarul comunei va comunica prezenta hotărâre celor interesați.



PREȘEDINTE DE ȘEDINȚĂ

George Cătălin CARAION

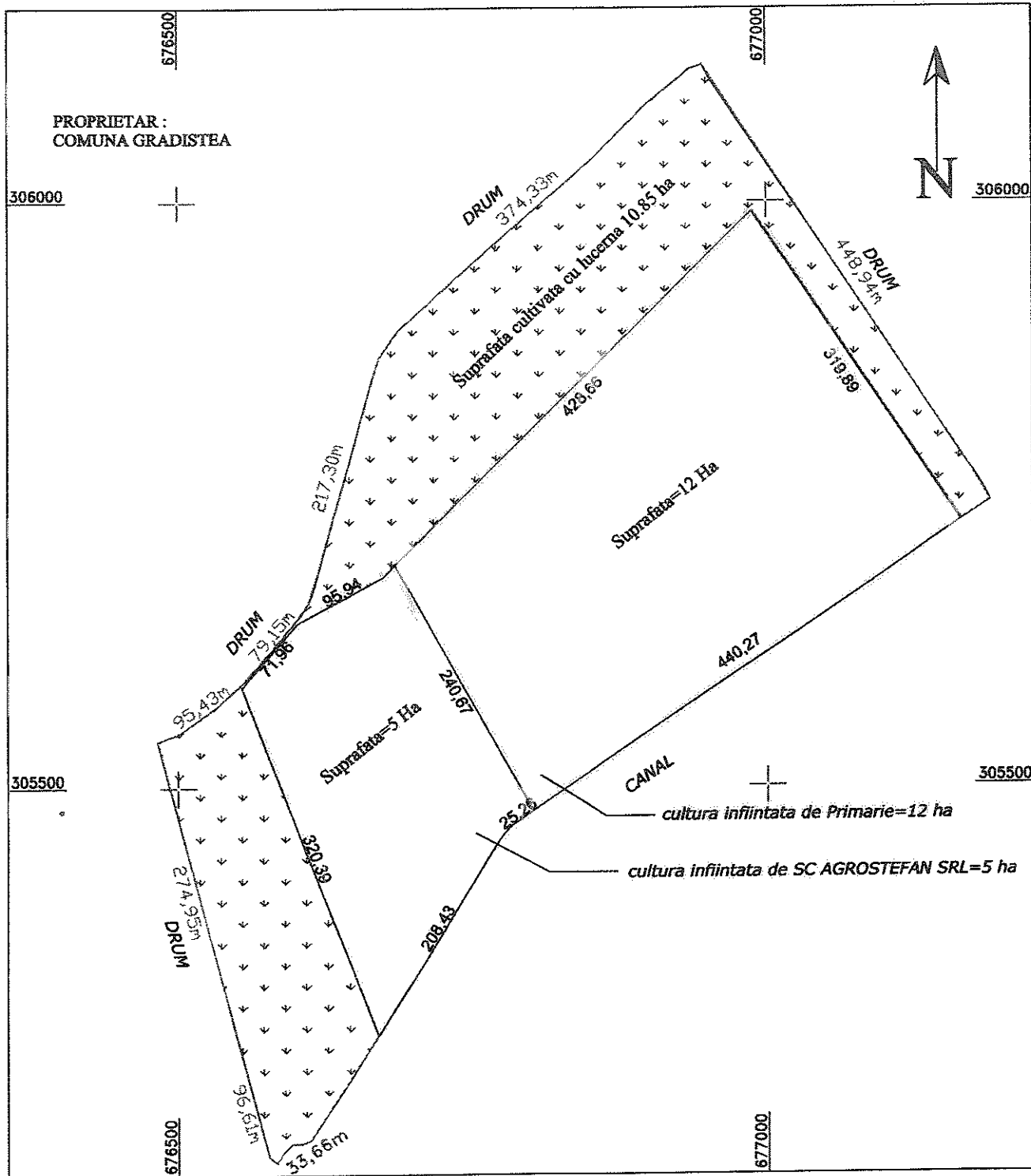
/ Contrasemnează – Secretar,
Chirea BOTEA

Nr. 33
Data 29.02.2016

Adoptată în prezența a 12 consilieri din 13 aleși, cu 12 voturi pentru, — abțineri, — voturi împotriva

PLAN DE SITUATIE
Scara 1:5000

Adresa imobilului: extravilan com. Gradistea
T 216/1, T 216/2 A 925/1/1; 925/1/2



Executant,